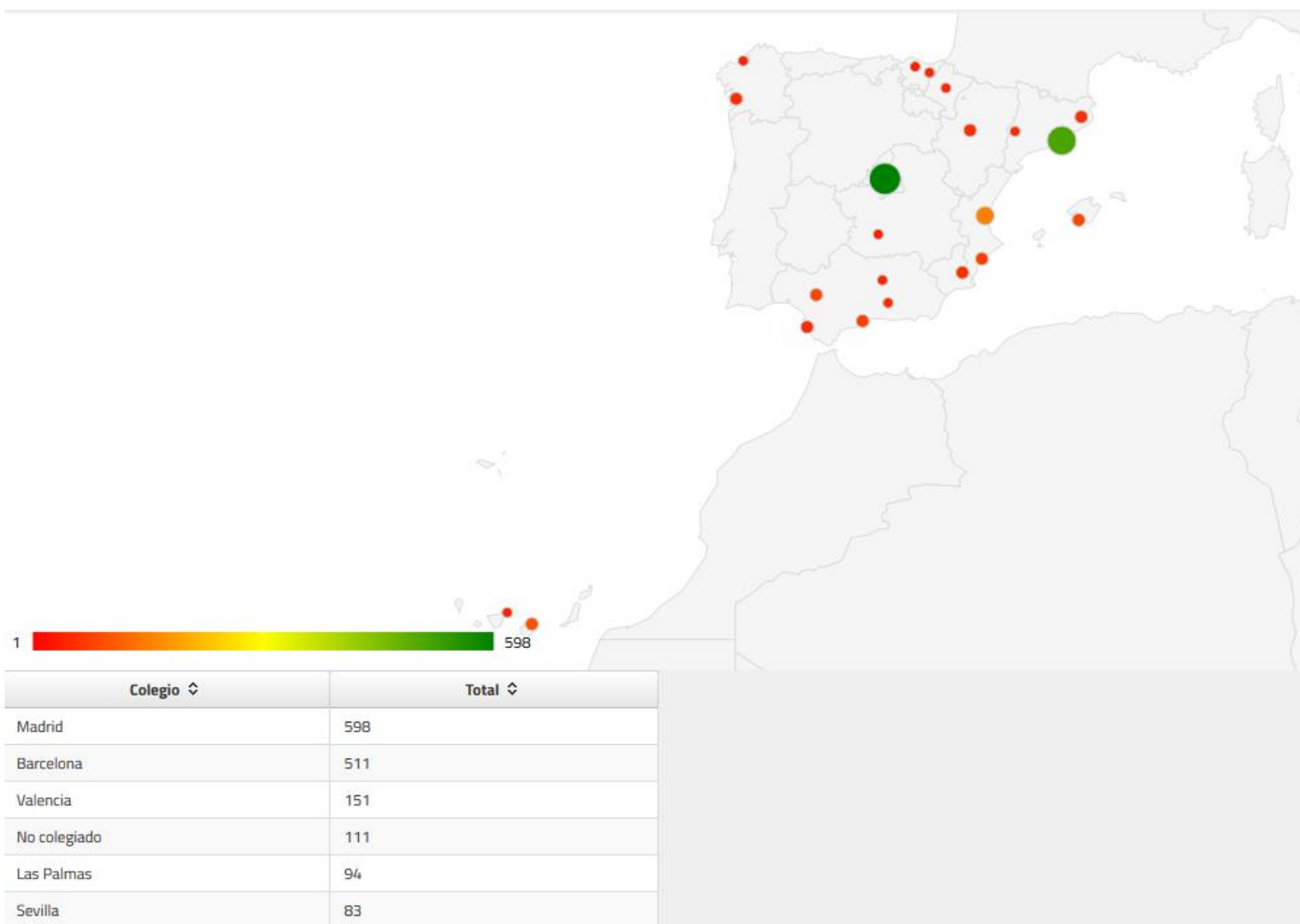


# Estadísticas de Certificados de Idoneidad Profesional **1/1/2018 a 20/12/2018**



### Nº DE CERTIFICADOS DE IDONEIDAD POR COLEGIOS

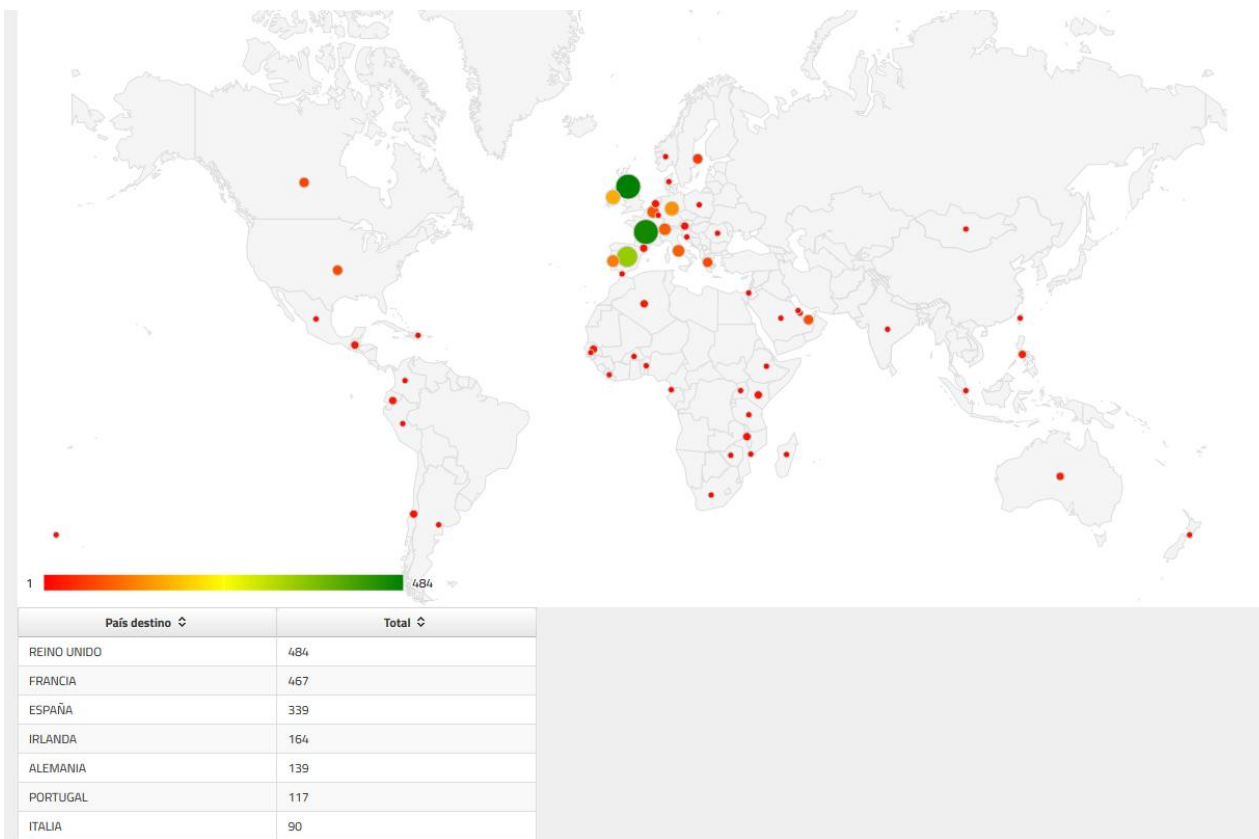
A Coruña	55
Álava	20
Albacete	8
Alicante	92
Almería	35
Asturias	41
Ávila	16
Badajoz	35
Barcelona	635
Bizkaia	42
Burgos	18
Cáceres	4
Cádiz	60
Cantabria	33
Castellón	14
Ciudad Real	46
Córdoba	28
Cuenca	8
Gerona	62
Granada	56
Guadalajara	18
Gipuzkoa	49
Huelva	43
Huesca	1
Islas Baleares	110



Jaén	41
La Rioja	13
Las Palmas	119
León	21
Lérida	54
Lugo	21
Madrid	742
Málaga	92
Murcia	69
Navarra	58
Ourense	4
Palencia	7
Pontevedra	67
Salamanca	17
Santa Cruz de Tenerife	50
Segovia	6
Sevilla	107
Soria	3
Tarragona	42
Teruel	13
Toledo	23
Valencia	192
Valladolid	19
Zamora	5
Zaragoza	86
<b>TOTAL</b>	<b>3525</b>



## Nº DE CERTIFICADOS POR PAÍS DE DESTINO



### PRINCIPALES PAÍSES DE DESTINO EUROPEOS

FRANCIA	583
REINO UNIDO	572
ESPAÑA	426
IRLANDA	207
ALEMANIA	175
PORTUGAL	157
SUIZA	110
ITALIA	109
BÉLGICA	100
GRECIA	79

### PRINCIPALES PAÍSES DE DESTINO NO EUROPEOS

EMIRATOS ÁRABES	85
CANADÁ	80
ESTADOS UNIDOS	78
FILIPINAS	55
AUSTRALIA	36
ECUADOR	28
ARGELIA	26
ARABIA SAUDÍ	20
GUATEMALA	19
ARGENTINA	19

\*En España se utiliza fundamentalmente para pedir acreditaciones de títulos, homologación de títulos de especialista, para la VPC



## PRINCIPALES PAÍSES DE NACIMIENTO

ESPAÑA	2620
COLOMBIA	114
ARGENTINA	88
VENEZUELA	76
PERÚ	74
CUBA	68
ITALIA	42
PORTUGAL	37
HAITÍ	33
MÉXICO	30

## PRINCIPALES NACIONALIDADES

ESPAÑA	2986
ITALIA	78
COLOMBIA	44
PORTUGAL	39
VENEZUELA	33
HAITÍ	31
ALEMANIA	26
PERÚ	23
ECUADOR	22
CUBA	20



## PRINCIPALES ESPECIALIDADES



Medicina Familiar y Comunitaria	256
Anestesiología y Reanimación	92
Oftalmología	84
Pediatría y sus áreas Específicas	81
Obstetricia y Ginecología	71
Cirugía General y del Aparato Digestivo	63
Cirugía Ortopédica y Traumatología	53
Radiodiagnóstico	44
Psiquiatría	41
Medicina Interna	39



Nº de médicos por ámbito laboral del solicitante



HOSPITALARIO 45,6 %



ATENCION PRIMARIA 18,7 %



Bolsa de  
Empleo

EN PARO 5,4 %



Nº de médicos por motivo de la solicitud



TRABAJO 63,2%



TRÁMITES 10,2%



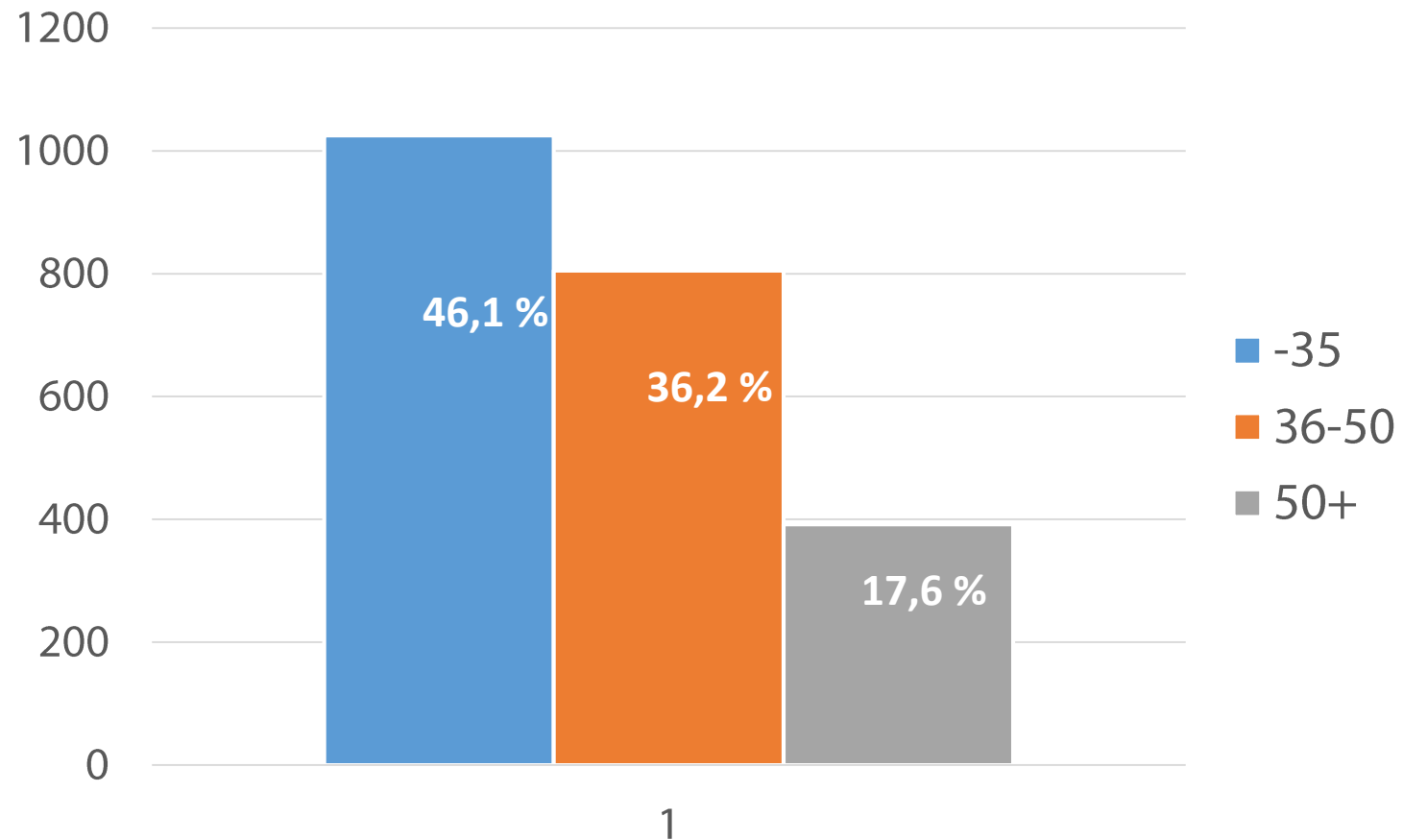
COOPERACION 9,2%



ESTUDIOS 4,6%



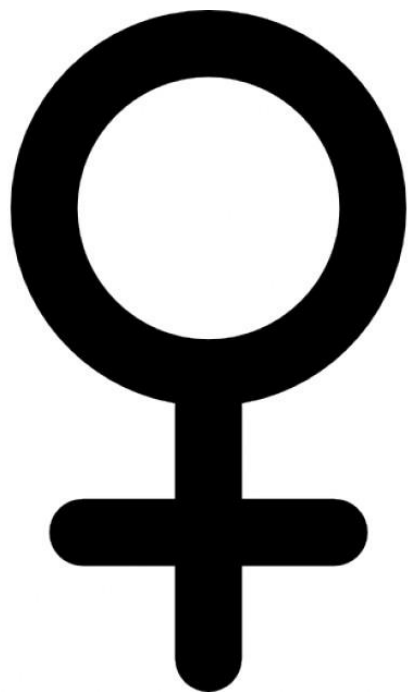
## Nº de Médicos por edades



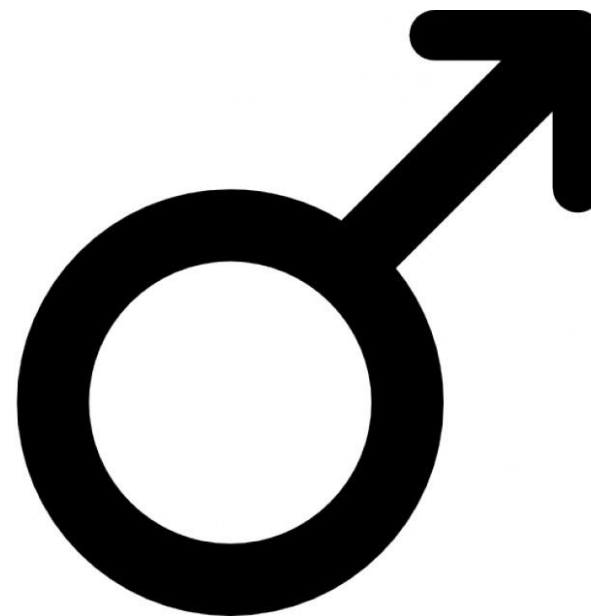




Nº de médicos por sexo



MUJERES 51,5%



HOMBRES 48,5%